



AFPPFC

Association

Pour la Formation Professionnelle des

Préparateurs en Pharmacie de Franche-Comté

LIVRET D'ACCUEIL



2024-2025

CQP DISPENSATION DE MATERIEL MEDICAL A L'OFFICINE

**ASSOCIATION POUR LA FORMATION PROFESSIONNELLE
DES PREPARATEURS EN PHARMACIE**

46 - 50 Avenue Clémenceau | 25000 Besançon

03 81 82 16 71 | informations.cfapharma@gmail.com

www.cfapharma-besancon.com |  CFA pharmacie Besançon - IFPP

Bienvenue

C'est avec un immense plaisir que toute l'équipe et moi-même vous souhaitons la bienvenue dans notre centre de formation. Nous espérons que vous vous sentirez rapidement à l'aise dans nos locaux. Vous allez découvrir notre fonctionnement et je l'espère, vous épanouir, apprendre et faire de nouvelles connaissances qui vous permettront de travailler dans les meilleures conditions possibles. Je suis en tout cas persuadé que votre parcours de formation sera couronné de succès.

Toute l'équipe est à votre disposition pour vous accompagner.

Alain CUSENIER,
Président

Michel JASSEY,
Directeur

Sommaire

4. Bienvenue à l'IFPP

8. Les cours

9. Les outils

10. L'accompagnement

12. Les engagements

13. Les outils numériques

14. Charte de bonne conduite

15. Informations pratiques

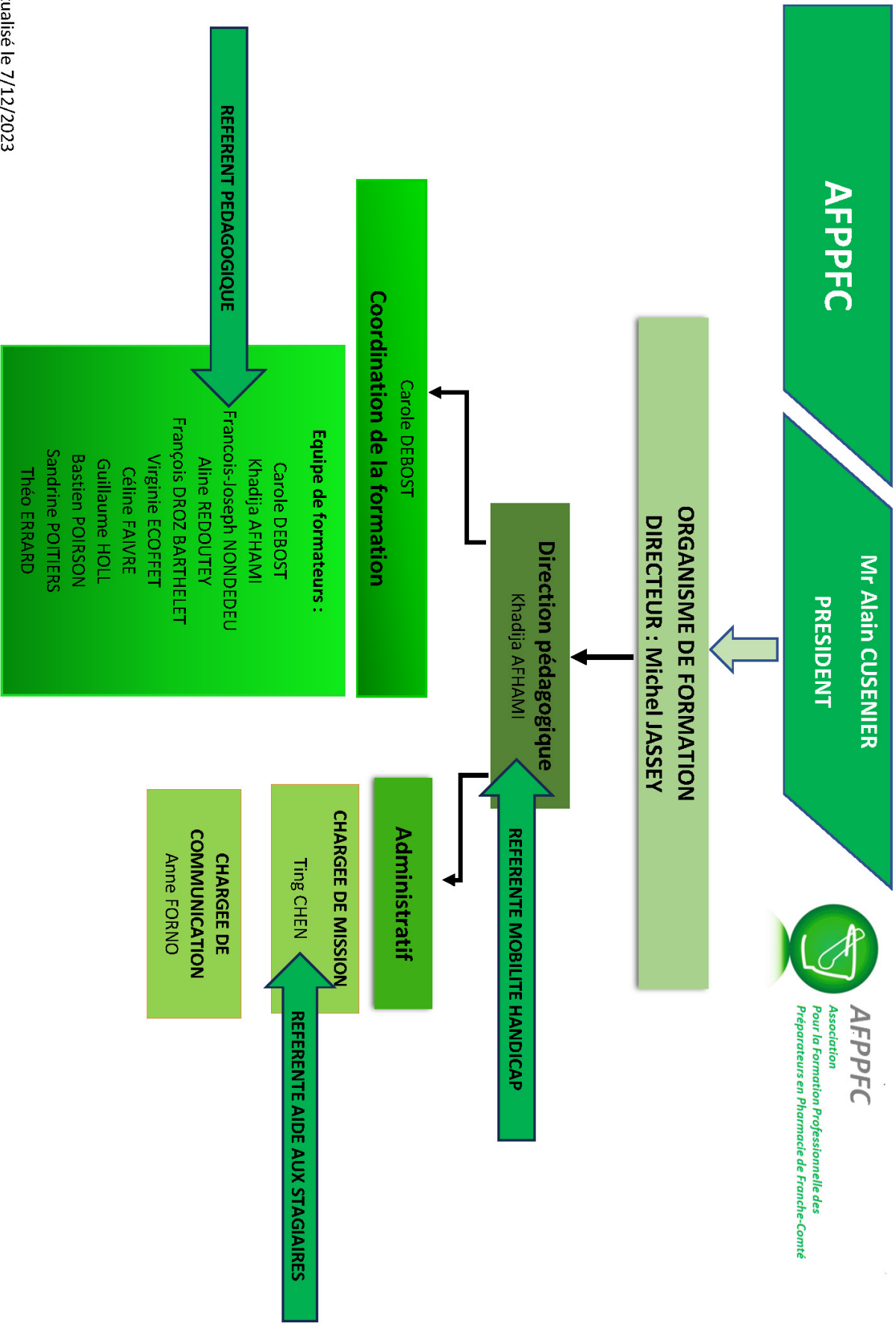




L'AFPPFC, Association pour la formation professionnelle des préparateurs en pharmacie est une association agréée, régie par la loi 1901. Elle est certifiée Qualiopi pour ses actions de formation.

**L'AFPPFC : UNE RÉFÈRENCE RÉGIONALE !
PLUS DE 50 ANS D'EXPÉRIENCE DANS LA FORMATION
DES COLLABORATEURS DE PHARMACIENS.
UNE ÉQUIPE ADMINISTRATIVE ET PÉDAGOGIQUE DYNAMIQUE.
UNE FORMATION AUX MÉTHODES PÉDAGOGIQUES INNOVANTES
QUI GARANTIT UNE INSERTION PROFESSIONNELLE.**





Actualisé le 7/12/2023

Les cours

LES HORAIRES DE COURS

Les journées de formation sont programmées généralement les mardis de 8h à 12h et de 13h à 16h.

Vous avez reçu un calendrier d'alternance pour la période de formation.

RETARDS ET ABSENCES

Les absences sont automatiquement signalées par le stagiaire à l'employeur et à l'AFPPFC. Merci de prévenir de votre absence en appelant au secrétariat avant 10h au 03 81 82 16 71.

Les heures d'absence sont à la charge de l'employeur à raison de 20 €/heure.



Les outils

LE LIVRET DE FORMATION

Un livret de formation vous est remis au premier jour de formation. Il vous permet de suivre l'évolution de votre progression tout au long de votre parcours.

Vous disposez ainsi d'une visibilité sur le contenu et l'avancement des acquisitions au regard des exigences attendues pour la certification.

LA CERTIFICATION

Pour la présentation au passage de la certification, les éléments du livret de formation sont transmis à la commission.

La validation de la certification est liée :

- validation écrite et orale des unités (en centre de formation)
- au passage devant une commission professionnelle indépendante : cas de comptoir et présentation du dossier professionnel
- validation par un jury national sur dossier



Les outils numériques

ITS LEARNING

L'AFPPFC s'est doté d'un outil pédagogique n°1 au niveau européen.

Notre ENT a une vocation pédagogique forte :

- Diversification et modernisation des pratiques pédagogiques (individualisation des parcours, classes inversées, etc.)
- Gestion de la différenciation
- Outil de création et de médiatisation de contenus
- Gestion de ressources sur étagère
- Gestion des compétences (intégration de référentiels métiers, disciplinaires ou de savoir-être)
- Décloisonnement de l'apprentissage
- Lien avec le service administratif

Vos codes d'accès vous seront transmis rapidement après la rentrée lors d'un cours de méthodologie où l'outil vous sera présenté.

En cas de problème de connexion : formation.cfapharma@gmail.com

MINDVIEW

Mindview est un logiciel de mind mapping professionnel qui vous permet d'effectuer des sessions de brainstorming visuelles, puis d'organiser et de présenter vos idées.

Il est financé par l'établissement.

Ce logiciel est présenté en début d'année.



Infos

Restauration

Un espace cafétéria est disponible permettant de réchauffer les repas. Vous pouvez conserver votre déjeuner au réfrigérateur pendant votre matinée de cours.

Un espace pique-nique est également accessible dans la cour de l'IFPP/AFPPFC.

Stationnement

Pas de stationnement prévu pour les véhicules des apprenti(e)s excepté pour les personnes à mobilité réduite.

Cérémonie de remise des diplômes et des prix

La soirée de remise des diplômes organisée en octobre/novembre de chaque année remporte un vif succès.

Elle permet la rencontre des maîtres de stage, des formateurs, des administrateurs et des nouveaux diplômés, de nos partenaires et s'agrémentent d'une remise des prix.

Tous nos locaux sont accessibles aux personnes en situation de handicap. **Dans ce cas, veuillez nous contacter pour étudier votre demande et les besoins de compensations nécessaires.**

Restez connectés !

www.cfapharma-besancon.com
FB : CFA Pharmacie Besançon - IFPP
Instagram : Cfapharmabesanconifpp
Twitter : CFApharmabesanconifpp





AFPPFC

*Association
Pour la Formation Professionnelle des
Préparateurs en Pharmacie de Franche-Comté*

**ASSOCIATION POUR LA FORMATION PROFESSIONNELLE
DES PREPARATEURS EN PHARMACIE**

46 - 50 Avenue Clémenceau | 25000 Besançon

03 81 82 16 71 | informations.cfapharma@gmail.com

www.cfapharma-besancon.com |  CFA pharmacie Besançon - IFPP