

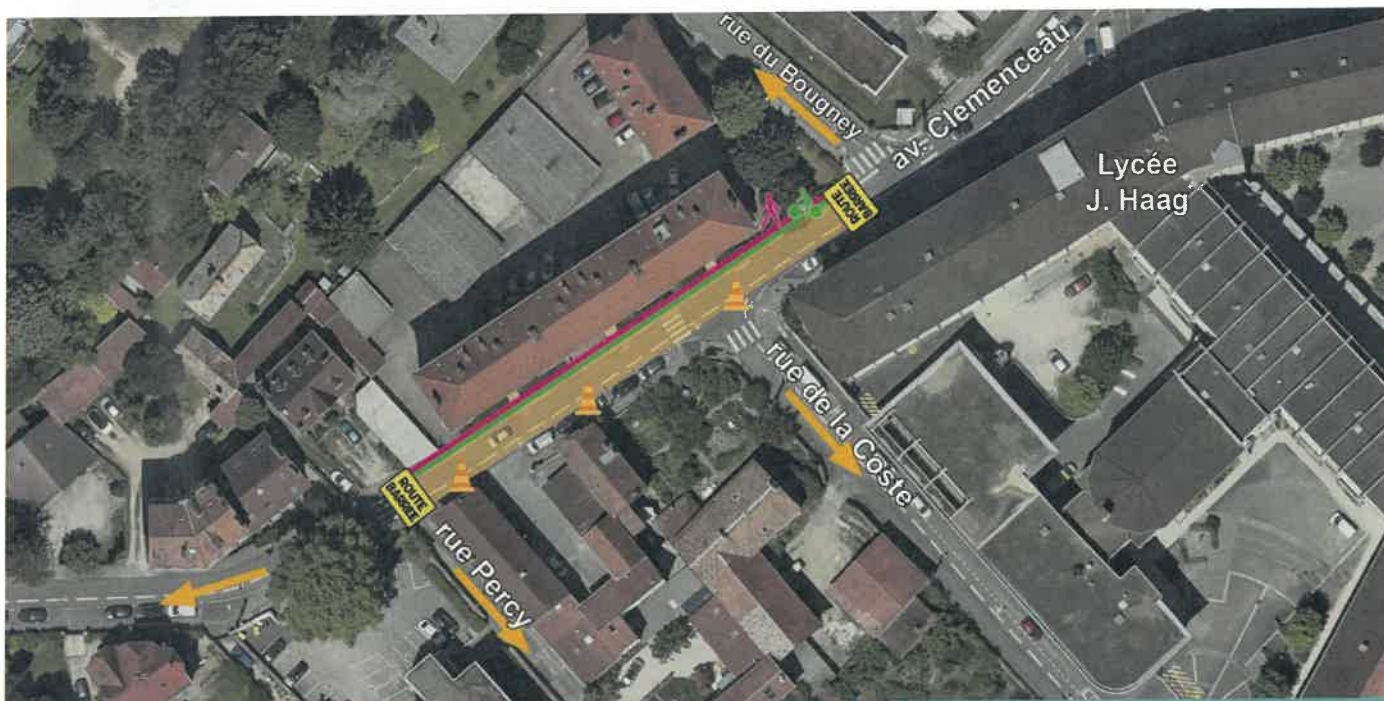
info TRAVAUX

Grand Besançon Métropole développe son réseau de chaleur Ouest depuis le quartier de Planoise. L'avenue Clémenceau est concernée par un important programme de travaux.

En cas de contraintes techniques ou de conditions météorologiques défavorables, les dates indiquées peuvent évoluer.

Conscients des gênes occasionnées par ce chantier (déviations, bruit...) et soucieux d'en limiter les nuisances pour les riverains, vous trouverez les informations essentielles ci-dessous.

du 8 janvier au 31 janvier 2024



Stationnement et circulation

- véhicules motorisés interdits dans la section concernée, sauf pour les riverains
- stationnement interdit et double sens avenue Clémenceau, dans la partie comprise entre la rue Grenier et la rue Percy

Collecte des déchets

Dans la zone des travaux, les bacs devront être sortis le lundi avant 16h30 afin de permettre à l'entreprise de les déplacer aux extrémités du chantier

Cette importante extension du réseau de chaleur Ouest s'accompagne de travaux de renouvellement des réseaux d'eau et d'assainissement ainsi que du renforcement du réseau fibre opéré par le syndicat mixte lumière :

- + 6,5 km de réseau structurant (+ 25 % de longueur)
- 25 nouvelles sous-stations
- 18 000 MWh de vente de chaleur supplémentaire (+ 14 %)

Après l'avenue Clémenceau, les travaux concerneront également les rues de l'Amitié, du Puits, des Sapins et du Polygone.

DATE DE DEMARRAGE

Lundi 31 juillet 2023

DUREE PREVISIONNELLE

18 mois

MONTANT DES TRAVAUX

18 104 954 € TTC

Maitrise d'œuvre



Coordonnateur
sécurité



Entreprises



Groupe BONNEFOY



Vous pourrez vous renseigner en vous rapprochant des personnels sur chantier et en temps réel sur le site :

<https://www.rezomee.fr/besancon-reseau-chaleur/actualites?c=travaux>

En cas de difficulté liée au chantier vous pouvez contacter le 07 50 75 38 54.

Avec le soutien de



Grand
Besançon
Métropole

Direction Maitrise de l'Energie
secretariat.maitrise-energie@besancon.fr

<https://www.grandbesancon.fr/actualite/extension-du-reseau-de-chaleur-urbain/>